

無料!

外国人就労・定着支援研修



厚生労働省委託事業

しずおかけん かけがわし きくがわし・やいづし
静岡県 掛川市・菊川市／焼津市

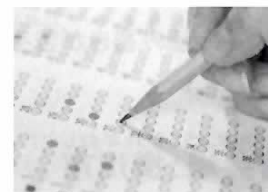
こうせいろうどうしょう は、 にほん おしごと おさがし ていじゆうがいこくじん かた にほんごのうりよく み あんてい しょくぎょう
 厚生労働省では、日本でお仕事をお探しの定住外国人の方が、日本語能力を身につけて、安定した職業に
 つくってだすけ にほんご しゅうしょく かんれん けんしゅう かいさい
 就く手助けとなるために、日本語と就職に関連する研修を開催します。

たいしょうしゃ げんそく ざいりゅうしかく にほんじん はいぐうしゃなど えいじゆうしゃ はいぐうしゃなど ていじゆうしゃ
対象者：・原則として在留資格が「日本人の配偶者等」、「永住者」、「永住者の配偶者等」、「定住者」
 である方

- ・早く次の仕事に就きたいと思っているが、日本語の能力や、日本で働く上での知識やスキルが不足しているため、安定して働くことが難しい方、就職に必要なマナーを身につけたい方
- ・ハローワークで受講申込を受けつけた方

けんしゅうないよう
研修内容：

- れべる
<レベル1>
- ・日本語の授業(求人票の読み方、履歴書の書き方、面接の受け方、就労場面の会話)
 - ・日本での働き方
 - ・日本の労働環境、法律の講義
 - ・職場見学 など



ひょう
費用：

むりょう こうつうひとう じこふたん
 無料(交通費等は自己負担となります)

もうしこみほうほう
申込方法：

はろーわーく かけがわし きくがわし やいづし
 ハローワーク掛川／焼津で相談し、申し込み手続き(申込書提出)をしてください。
 もうしこみ さい しやしん1まい 3cmかける4cm みぶんしょう ざいりゅうか ーど ぱすぽーと
 申し込みの際は写真1枚(3cm×4cm)と身分証(在留カードまたはパスポート)を
 じさん
 持参ください。

そ の た
その他：

- ・受講者が18人に満たないと、コースが開講されない場合があります。
- ・所属コースを定めるため、日本語レベルチェックテストは必ず受けて下さい。
- ・テストの結果により、研修を受講できない場合があります。

けんしゅう かんするといあわせさき ぼるとがるご
<研修に関する問い合わせ先> ポルトガル語OK!

かけがわ
★掛川

はろーわーく かけがわ しょうだんまどぐち
 ハローワーク掛川 相談窓口 ☎ 0537-22-4185

じゃいすげんちれんらくちようせいじん だいてうししよ いしい
 JICE現地連絡調整員 大東支所:石井ラッケル 080-4105-1539
 えきまえ おおた
 駅前ビル:大田パトリシア 080-5952-6831

やいづ
★焼津

はろーわーく やいづ しょうだんまどぐち
 ハローワーク焼津 相談窓口 ☎ 054-628-5155

じゃいすげんちれんらくちようせいじん いちかわ
 JICE現地連絡調整員 市川まり 080-5957-2630